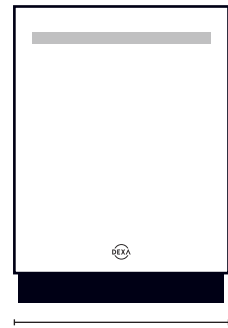




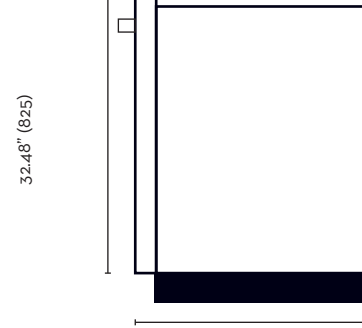
FICHA TÉCNICA

Equipo de Limpieza

Lavavajillas Acero Inox. Europeo FE

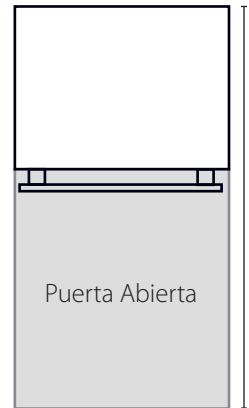


23 3/8" (595)



32.48" (825)

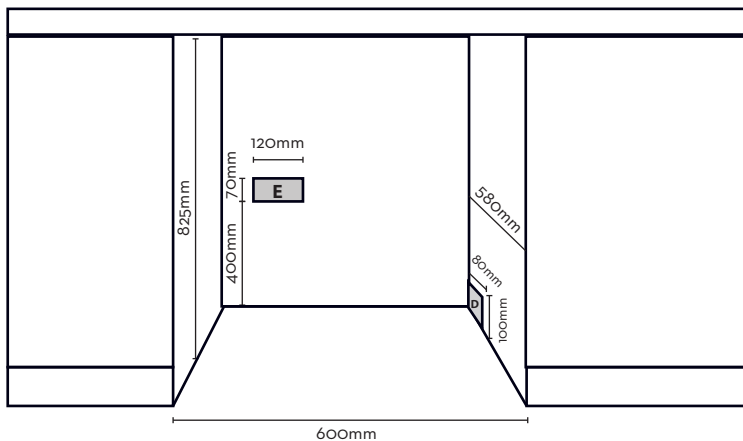
22" (560)



17.71" (450)

Puerta Abierta

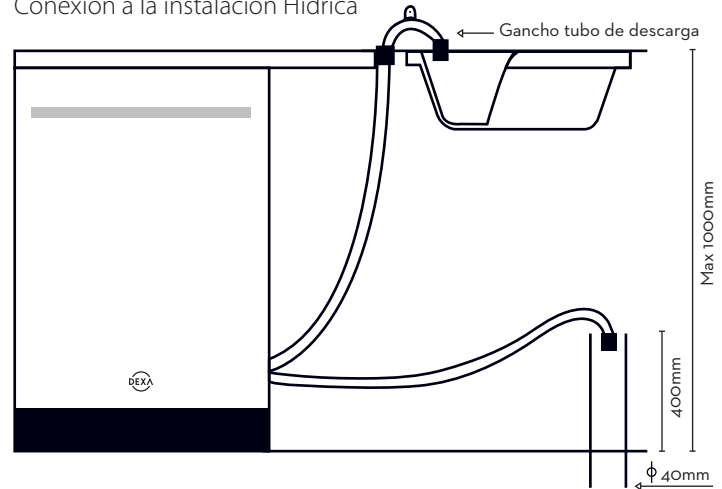
VISTA FRONTAL



E = Conexión eléctrica al lado izquierdo.
(Conectarse a un circuito independiente de 15 amperes)

D = Punto de entrada de línea de descarga al lado derecho.

Conexión a la instalación Hídrica



Gancho tubo de descarga

Max 1000mm

400mm

φ 40mm

ATENCIÓN: El soporte de plástico especial del tubo se debe fijar firmemente a la pared para evitar que el tubo de descarga se mueva y se vierta agua fuera de la descarga.

Dimensiones

Frente:	23.3/8" (595mm)
Profundidad:	22" (560mm)
Altura	32.48" (825mm)
Altura de la pata	4" (100mm)

Se conecta al agua fría
Fusible de 3.15 PCB
Resistencia 1800 W
110V/Hz

Descripción

10 Programas
Opción de media carga y delay 24 hrs
Sensor de flujo de agua
Triple filtro
Interior de acero inoxidable
Switch flotador antiderames
Capacidad 12 vajillas
Aislante para ruido
Puerta abatible
Secado residual
Cestos grises