

UC-15IPO

CARACTERÍSTICAS

- _____ Aprobado para el uso al aire libre
- _____ Produce hasta 50 libras de hielo por día
- _____ Luz indicadora de cambio de filtro y filtro limpio
- _____ El sistema de filtración de agua reduce contaminantes, sabor y olor a cloro
- _____ Pala para hielo incorporada
- _____ Dos, cuatro y ocho horas de retraso
- _____ Panel de control de fácil acceso
- _____ Produce hielo en temperaturas de hasta 100° F
- _____ Rigurosamente probados en nuestras instalaciones de fabricación en Estados Unidos para asegurar por lo menos 20 años de uso intensivo
- _____ Excepcional atención 24/7 de nuestro equipo de atención al cliente con sede en Madison, Wisconsin y a sólo unos pasos de nuestra fábrica

ACCESORIOS

15" Stainless Door Panel with Pro Handle

Los electrodomésticos están disponibles a través de un comerciante autorizado. Para información de comerciante local, visite subzero-wolf.com/locator.



HANDLE ACCESSORIES

PRO



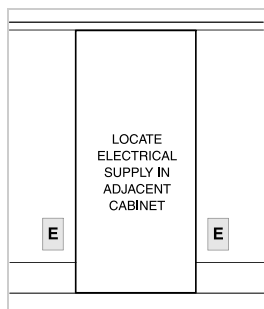
TUBULAR



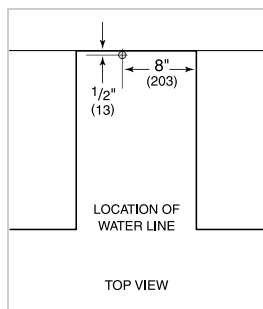
ESPECIFICACIONES DEL PRODUCTO

Modelo	UC-15IPO
Dimensiones	14 3/4"W x 33 5/8"H x 23"D
Paso de Puertas	18"
Peso	117 lbs
Suministro Eléctrico	115 Vca, 60 Hz
Servicio Eléctrico	circuito dedicado de 15 amperios
Receptáculo	3-prong grounding-type, GFCI

ELÉCTRICO



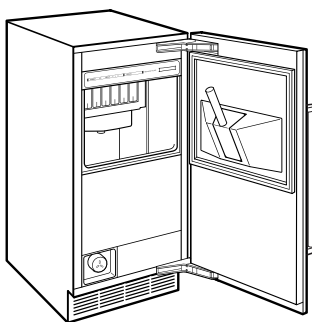
PLOMERÍA



ICE MACHINE DRAIN Ice machine models can be ordered with or without a drain pump. Models without a pump will drain water by gravity. A drain must be provided for all models.

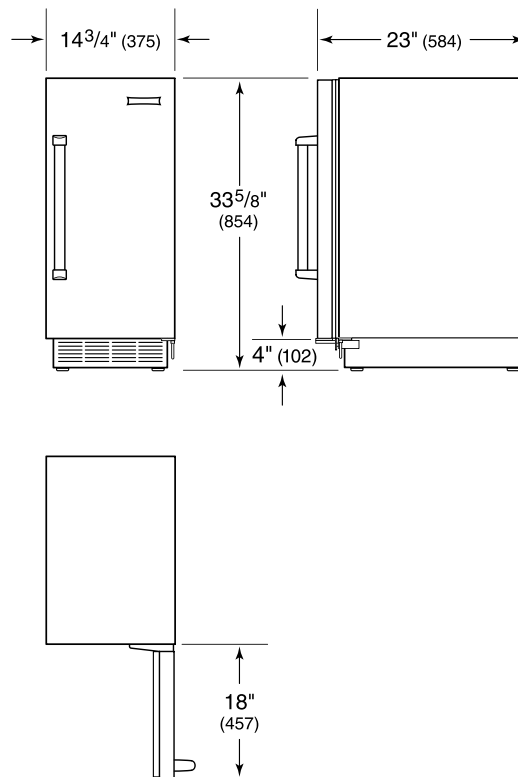
NOTE: Dimensions in parenthesis are in millimeters unless otherwise specified

VISTA INTERIOR

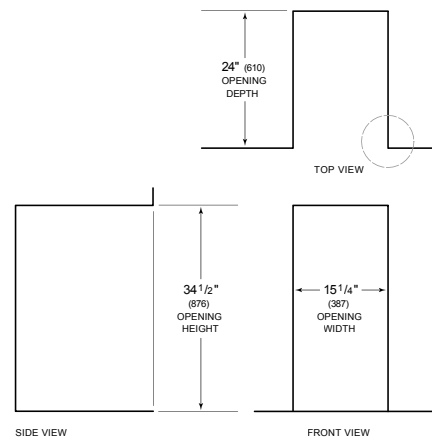


Esta ilustración es sólo para referencia y no debe representar el exterior del modelo especificado.

DIMENSIONES



STANDARD INSTALLATION



NOTE: 3 1/2" (89) finished returns will be visible and should be finished to match cabin

